

## Установка сервера сетевой лицензии

### 1. Установка менеджера сетевых лицензий Bricsys (Bricsys Network License Manager)

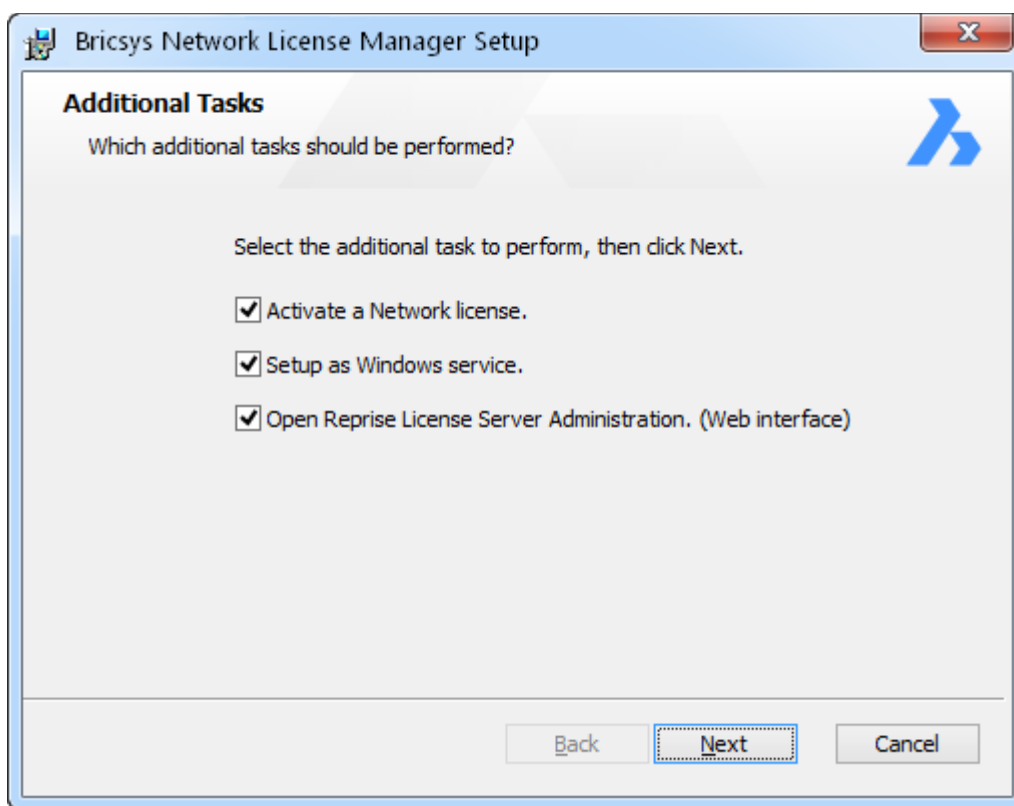
Загрузите и установите Bricsys Network License Manager на компьютере, который будет использоваться в качестве сервера сетевой лицензии.

#### [Загрузить Bricsys Network License Manager \(Windows\)](#)

Для запуска процедуры установки щелкните дважды на установочном .msi файле:

- Подтвердите принятие Вами условий Лицензионного соглашения с конечным пользователем (EULA)
- Выберите целевую папку для установки
- Нажмите кнопку Install (Установить)

Диалоговое окно Additional Tasks (Дополнительные задачи) содержит 3 опции. Выбранные опции будут выполнены после завершения установки.



- Activate a Network license (Активация Сетевой лицензии)
- При выборе этой опции сразу после установки открывается диалоговое окно Bricsys Network License Manager. Вы также можете открыть окно Bricsys Network License Manager позже с помощью ярлыка License activation (Активация лицензии) в меню Пуск.
- Setup as a Windows service (Установка в качестве службы Windows)
- При выборе этой опции сервер лицензий будет запускаться автоматически в виде службы при каждом запуске Windows.
- Open Reprise License Server Administration (Открыть веб-интерфейс Reprise License Server Administration)
- При выборе этой опции после установки открывается веб-интерфейс Reprise License Server Administration, который позволяет Вам управлять всеми параметрами сетевой лицензии. Вы также можете открыть веб-интерфейс Reprise License Server Administration с помощью ярлыка License Server Administration в меню Пуск.

**ПРИМЕЧАНИЕ** По умолчанию при установке с помощью командной строки эти 3 опции отключены

## 2. Установка новой лицензии

В диалоговом окне Additional Tasks (Дополнительные задачи) все опции должны быть включены.

- Чтобы установить новую сетевую лицензию на существующий сервер лицензий:
- В меню Пуск щелкните на ярлыке License Activation (Активация лицензии), чтобы открыть диалоговое окно Bricsys License Manager.
- В диалоговом окне Bricsys License Manager введите новую сетевую лицензию и нажмите кнопку ОК.
- В меню Пуск щелкните на ярлыке License server administration, чтобы открыть веб-интерфейс Reprise License Server Administration.
- На открывшейся странице Reprise License Server Administration в меню, расположенном слева, нажмите кнопку Reread/Restart Servers.
- Нажмите кнопку REREAD/RESTART.

## 3. Обновление Bricsys Network License Manager

Загрузите и установите Bricsys Network License Manager на компьютере, который будет использоваться в качестве сервера сетевой лицензии. В диалоговом окне Additional Tasks (Дополнительные задачи) все опции должны быть отключены. Установка перезапускает сервер лицензий.

## 4. Установка с помощью командной строки

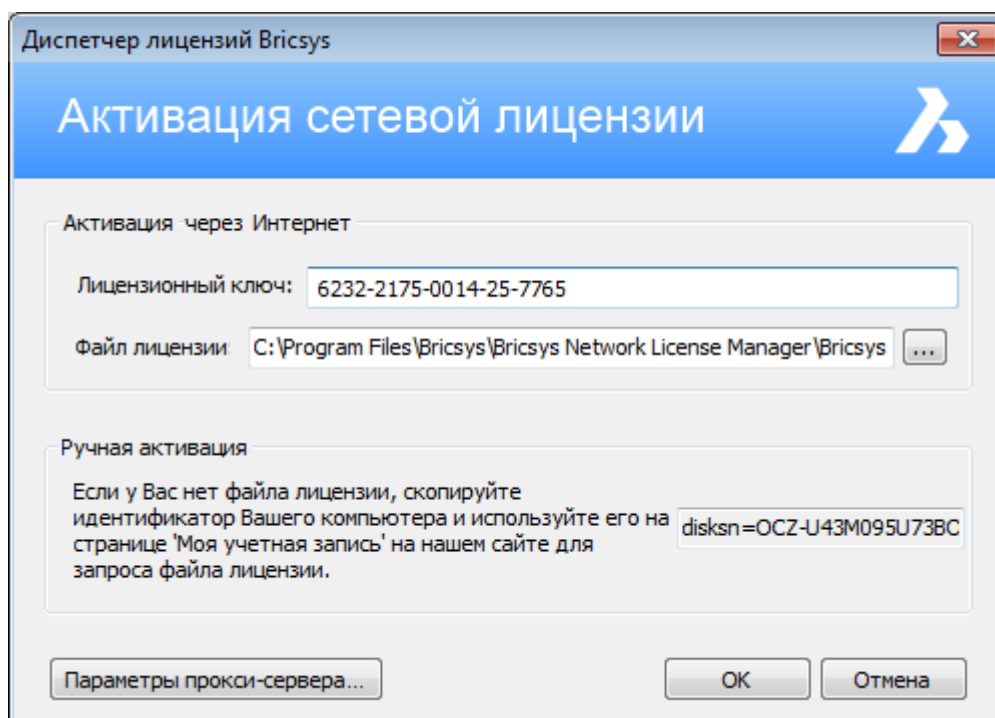
Network License Manager может быть установлен с помощью командной строки. По умолчанию при установке с помощью командной строки опции Activate a Network license, Setup as Windows service и Open Reprise License Server Administration (Web interface) отключены. Для включения этих опций используйте соответствующие параметры ACTIVATELICENSE, INSTALLSERVICE и OPENWEBINTERFACE. Например, команда `msiexec /qb /i Bricsys-NetworkLicenseManager.msi ACTIVATELICENSE=1 INSTALLSERVICE=1` покажет диалоговое окно активации и выполнит установку в качестве службы Windows без отображения веб-интерфейса.

**ПРИМЕЧАНИЕ** Для получения информации об опциях введите в командной строке: `msiexec /?`.  
Дополнительная информация об использовании команды `msiexec` доступна на сайте Microsoft.

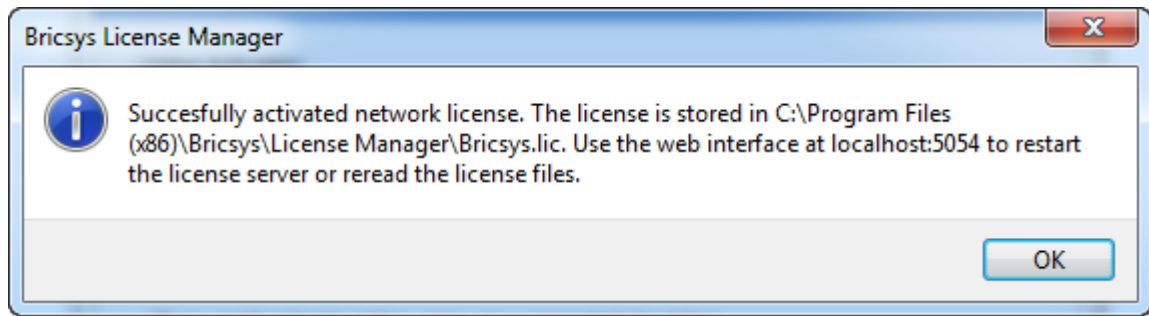
## 5. Активация Сетевой лицензии

Сетевая лицензия должна быть активирована на сервере лицензий.

В меню Пуск щелкните на ярлыке License Server. Откроется диалоговое окно Активация сетевой лицензии.

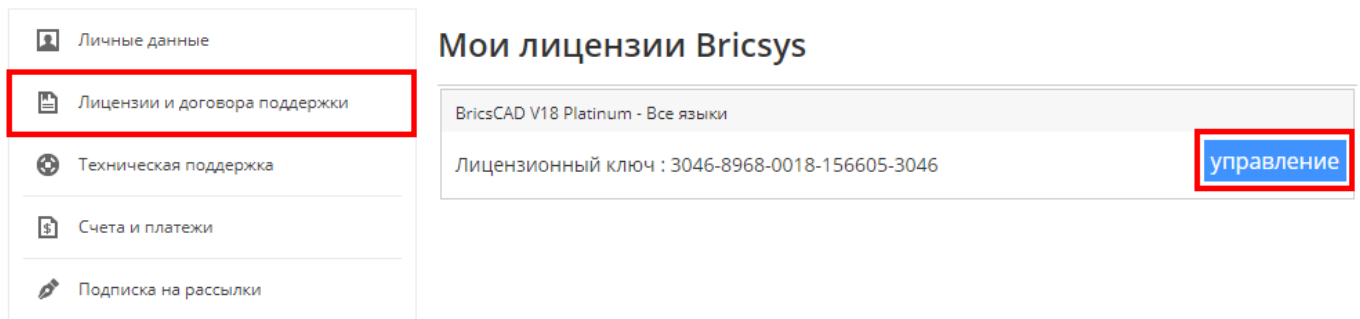


В поле Лицензионный ключ введите Ваш ключ Сетевой лицензии. В поле Файл лицензии должен быть указан путь к каталогу установки Bricsys Network License Manager. Нажмите кнопку ОК.



**ПРИМЕЧАНИЕ** Деактивация Сетевой лицензии невозможна

Если сервер не имеет подключения к Интернет, Вы можете выполнить активацию Сетевой лицензии вручную с помощью другого компьютера, имеющего подключение к Интернет. Для этого на компьютере с интернетом откройте сайт Bricsys. В меню Поддержка выберите пункт Моя учетная запись (необходима авторизация). В левом меню выберите пункт Лицензии и договора поддержки.





Нажмите кнопку Управление рядом с лицензией, которую необходимо загрузить.

Далее перейдите по ссылке Активировать вручную.

## Активации

[Активировать вручную](#)

Данная лицензия была активирована 5 раз / 15.

Дата активации	Активирована на (имя хоста)	
2017-12-01	adviser	<a href="#">Подробнее</a>  

В поле Host ID вставьте идентификатор компьютера, на который необходимо установить BricsCAD и нажмите кнопку Активировать. Будет сгенерирован файл лицензии. После этого его можно загрузить.

## Активировать вручную

Пожалуйста, используйте ручную активацию только в том случае, если компьютер, для которого выполняется активация, не имеет подключения к Интернет или возникли ошибки при активации.

Идентификатор компьютера<sup>1</sup>:

[Активировать](#)



<sup>1</sup>Вы можете найти идентификатор Вашего компьютера в BricsCAD: В диалоговом окне Активация BricsCAD щелкните на ссылке 'Ручная активация'. Откроется окно Ручная активация, в котором будет отображаться идентификатор Вашего компьютера. Скопируйте содержимое поля Идентификатор компьютера в поле Host ID на этой странице.

Выберите Загрузить файл лицензии, сохраните и перенесите его на сервер в каталог менеджера сетевых лицензий Vricsys.

## Активации

[Активировать вручную](#)

Данная лицензия была активирована 1 раз / 2 .

Дата активации	Активирована на (имя хоста)		
2017-12-01	HostName	<a href="#">Подробнее</a>	 

[Загрузить файл лицензии](#)

### 6. Запуск сервера Сетевой лицензии

Сервер сетевой лицензии запускается/перезапускается автоматически после установки. При необходимости Вы можете выполнить его запуск вручную. В меню Пуск щелкните на ярлыке License Server. Сервер будет запущен и Вы сможете выполнить настройку его конфигурации, используя интерфейс Network License Server Administration. Сразу после активации Сетевой лицензии и запуска сервера он будет готов к раздаче лицензий. После выполнения этой процедуры Сетевая лицензия VricsCAD будет доступна для использования на компьютере пользователя.

### 7. Открепляемая лицензия

Сетевая лицензия позволяет использовать открепляемую лицензию для тех случаев, когда Ваша система временно отключается от сети. Такая лицензия может быть использована в течение определенного количества дней, указанного при установке лицензии и автоматически возвращается в исходное состояние после завершения этого периода. При необходимости действие открепляемой лицензии может быть завершено раньше указанного срока. Файл(ы) лицензий на сервере сетевой лицензии содержит параметр `max_roam_count`. Этот параметр определяет общее количество рабочих мест сетевой лицензии по умолчанию.